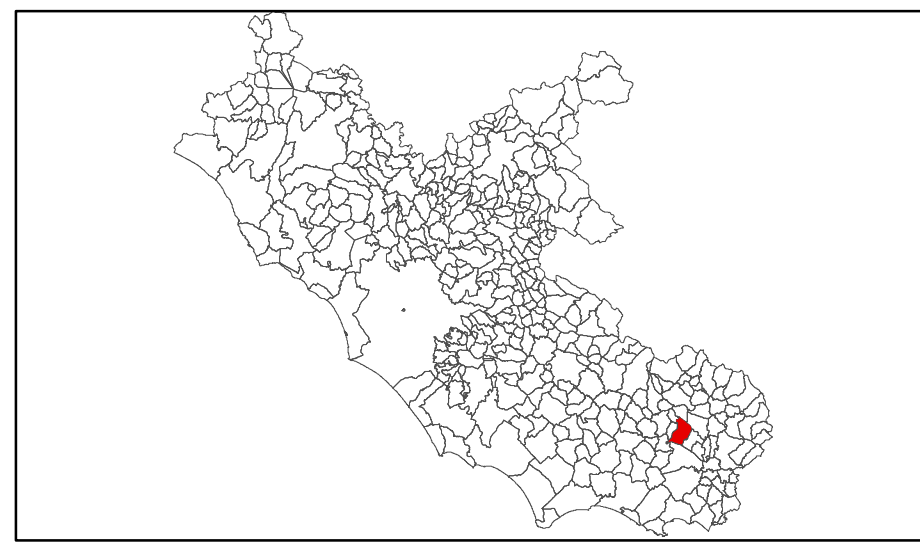


Comune di Roccasecca
REGIONE LAZIO
PIANO DI EMERGENZA COMUNALE

**02 - CARTA DELLE
AREE DI EMERGENZA E DEGLI
EDIFICI STRATEGICI**

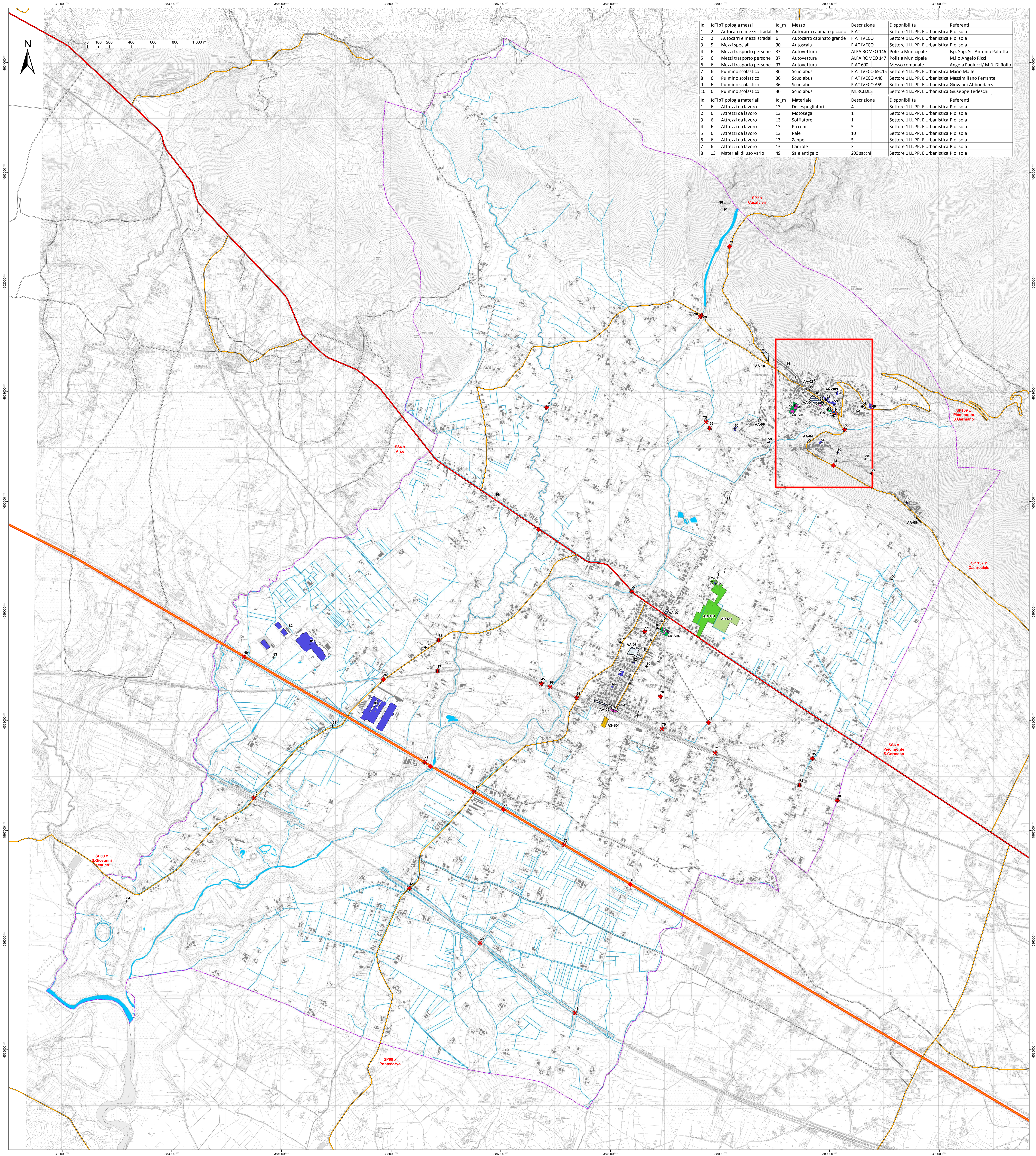
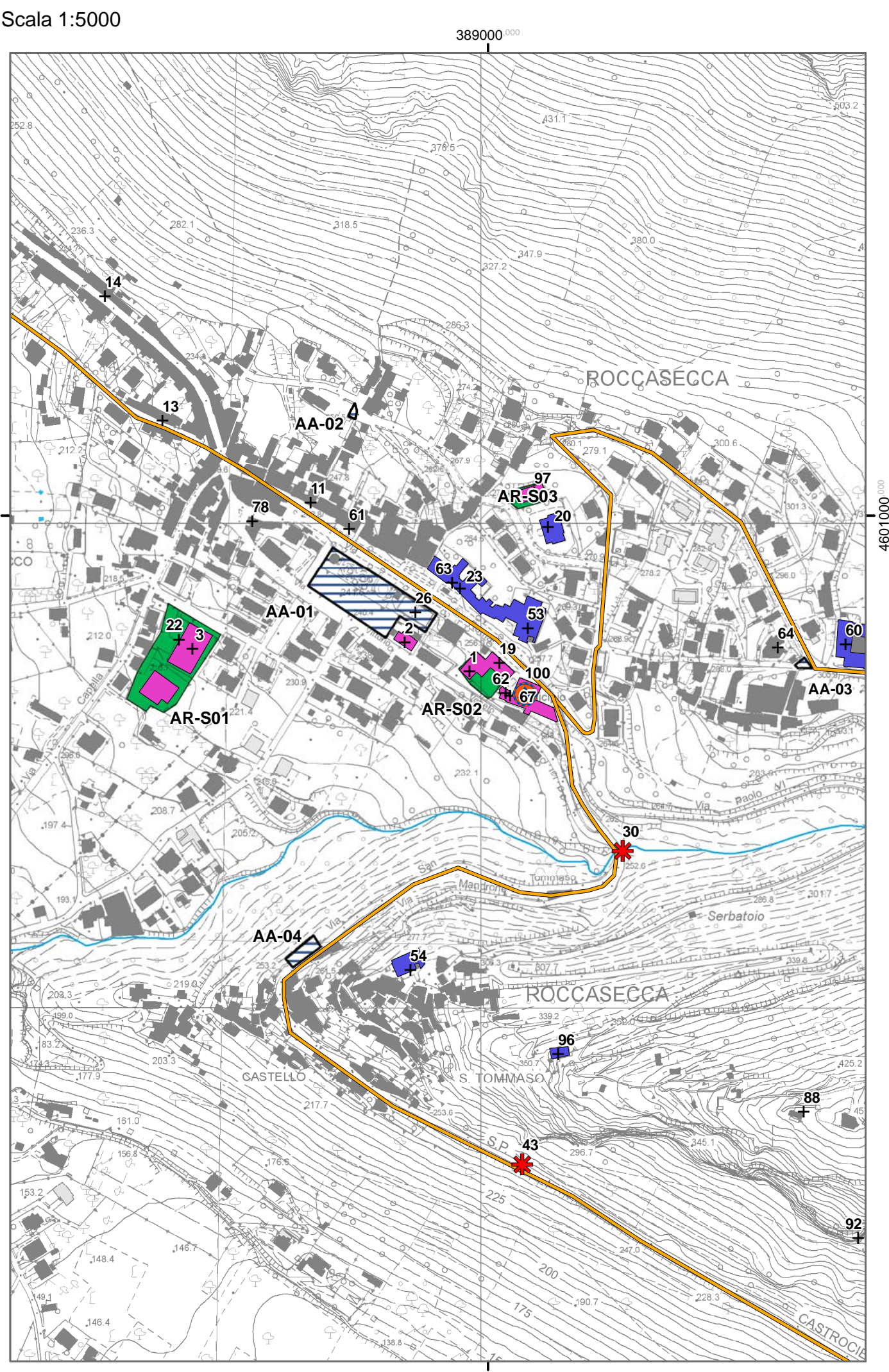


Regione	Soggetto Realizzatore Comune di Roccasecca	Scala 1:10.000	Basi C.T.R. 1:5.000
Tecnico incaricato Arch. Annamaria Matassa Consulenti Dot. Geol. Domenico Marsella Dot. Geol. Paolo Sarandrea Arch. Andrea Lortto		Proiezione UTM 33 N WGS 84	
Integrazioni al PEC approvato con Deliberazione del Consiglio Comunale n. 31 del 05.12.2016		TAV.2	
Data Edizione 15 dicembre 2017			

Legenda

- C.O.C.
- ★ Elem. Critico
- ⊕ Elipporto
- + Servizi essenziali
- Edifici strategici
- Edifici rilevanti
- Reti stradali principali**
- Autostrada
- Strade Statali
- Strade Provinciali
- Strade Comunali
- Limiti comunali
- Reticolo idrografico
- Aree di Emergenza**
- Aree di attesa
- Aree di accoglienza - Insediamenti abitativi
- Aree di accoglienza - Strutture
- Aree di accoglienza - Tenda/poli
- Aree di ammassamento

Rif.	Denominazione	Rif.	Denominazione
1	Palestra scuola elementare (via Roma)	59	Chiesa S. Rocco
2	Caserna carabinieri	60	Chiesa e convento S. Francesco
3	Palestra scuola media (via SS)	61	Chiesa s. Antonio
4	Palestra scuola media via Piave	62	Centro anziani via Roma
5	Campo di calcio via scalpello	63	Pro loco
6	Area ammassamento via scalpello	64	Residenza psichiatrica S. Tommaso
7	Stazione FS	65	Residenza psichiatrica via Montello
8	Unicredit banca	66	Ass. Misericordia - ambulanze
9	Banca pop. Del cassinate	67	Polizia locale
10	Farmacia	68	Passaggio a livello a raso
11	Farmacia	69	Viadotto s.p. Melfa
13-16	Studio medico	70	Sottopasso via Toscana
17	Scuola media scalo	71	Cavalcavia pedonale
18	Scuola infanzia scalo via Lazio	72	Sottopasso
19	Scuola primaria via Roma	73-74	Cavalcavia
20	Scuola infanzia via Roma	75	Ponte sul Melfa
21	Scuola primaria scalo via De Gasperi	76	Serbatoio ACEA
22	Scuola media s. Apollonia	77	Serbatoio idrico
23	Istituto tecnico economico capoluogo	78	Poste italiane capoluogo
24	Piscina comunale coperta via scalpello	79	Poste italiane via Piave
25	Piscina comunale scoperta via scalpello	80	Ideal Standard Italia
26	Campo sportivo pallavolo	81	Ag. automobile Italia
27-32	Ponte	82	Sito spa
35-39	Sottopasso	83	Meta lux srl
40-42	Viadotto	84	Mad srl
43-44	Tratto soggetto a caduta massi	85	Eto srl carburanti
45	Sottopasso	86	Total erg
46-47	Viadotto	87	7 stelle carburanti
48	Sottopasso	88	Castello dei conti d'Acquino
49	Viadotto	89	Ponte
50	Sottopasso	90	Chiesa S. Spirito
51	Tratto soggetto ad allagamento	91	Eremo SS. Trinita'
52	Parrocchia S. Maria Assunta	92	Eremo San Michele
53	Parrocchia S. Margherita	93-95	Studio medico
54	Parrocchia SS Annunziata	96	Chiesa S. Tommaso
55	Parrocchia S. Maria delle Grazie	97	Centro sociale
56	Chiesa S. Giacomo e Filippo	98	Ponte ferroviario
57	Chiesa S. Anna	99	Depuratore
58	Chiesa S. Vito	100	Centro operativo comunale COC



Id	IdTipologia mezzi	Id_m	Mezzo	Descrizione	Disponibilita	Referenti
1	2	6	Autocarro cabinato piccolo	FIAT	Settore 1 LL.PP. E Urbanistica	Pio Isola
2	2	6	Autocarro cabinato grande	FIAT IVECO	Settore 1 LL.PP. E Urbanistica	Pio Isola
3	5	30	Autoscala	FIAT IVECO	Settore 1 LL.PP. E Urbanistica	Pio Isola
4	6	37	Autovettura	ALFA ROMEO 146	Polizia Municipale	Isp. Sup. Sc. Antonio Pallotta
5	6	37	Autovettura	ALFA ROMEO 147	Polizia Municipale	M. lo Angelo Ricci
6	6	37	Autovettura	FIAT 600	Messico comunale	Angela Paolucci/ M.R. Di Rollo
7	6	36	Scuolabus	FIAT IVECO 65C15	Settore 1 LL.PP. E Urbanistica	Mario Molle
8	6	36	Scuolabus	FIAT IVECO A40	Settore 1 LL.PP. E Urbanistica	Massimiliano Ferrante
9	6	36	Scuolabus	FIAT IVECO A59	Settore 1 LL.PP. E Urbanistica	Giovanni Abbondanza
10	6	36	Scuolabus	MERCEDES	Settore 1 LL.PP. E Urbanistica	Giuseppe Tedeschi
Id	IdTipologia materiali	Id_m	Materiale	Descrizione	Disponibilita	Referenti
1	6	13	Decespugliatori		Settore 1 LL.PP. E Urbanistica	Pio Isola
2	6	13	Motosegga		Settore 1 LL.PP. E Urbanistica	Pio Isola
3	6	13	Soffiatore		Settore 1 LL.PP. E Urbanistica	Pio Isola
4	6	13	Picconi		Settore 1 LL.PP. E Urbanistica	Pio Isola
5	6	13	Pale		Settore 1 LL.PP. E Urbanistica	Pio Isola
6	6	13	Zappe		Settore 1 LL.PP. E Urbanistica	Pio Isola
7	6	13	Carriole		Settore 1 LL.PP. E Urbanistica	Pio Isola
8	13	49	Sale antigelo	200 sacchi	Settore 1 LL.PP. E Urbanistica	Pio Isola